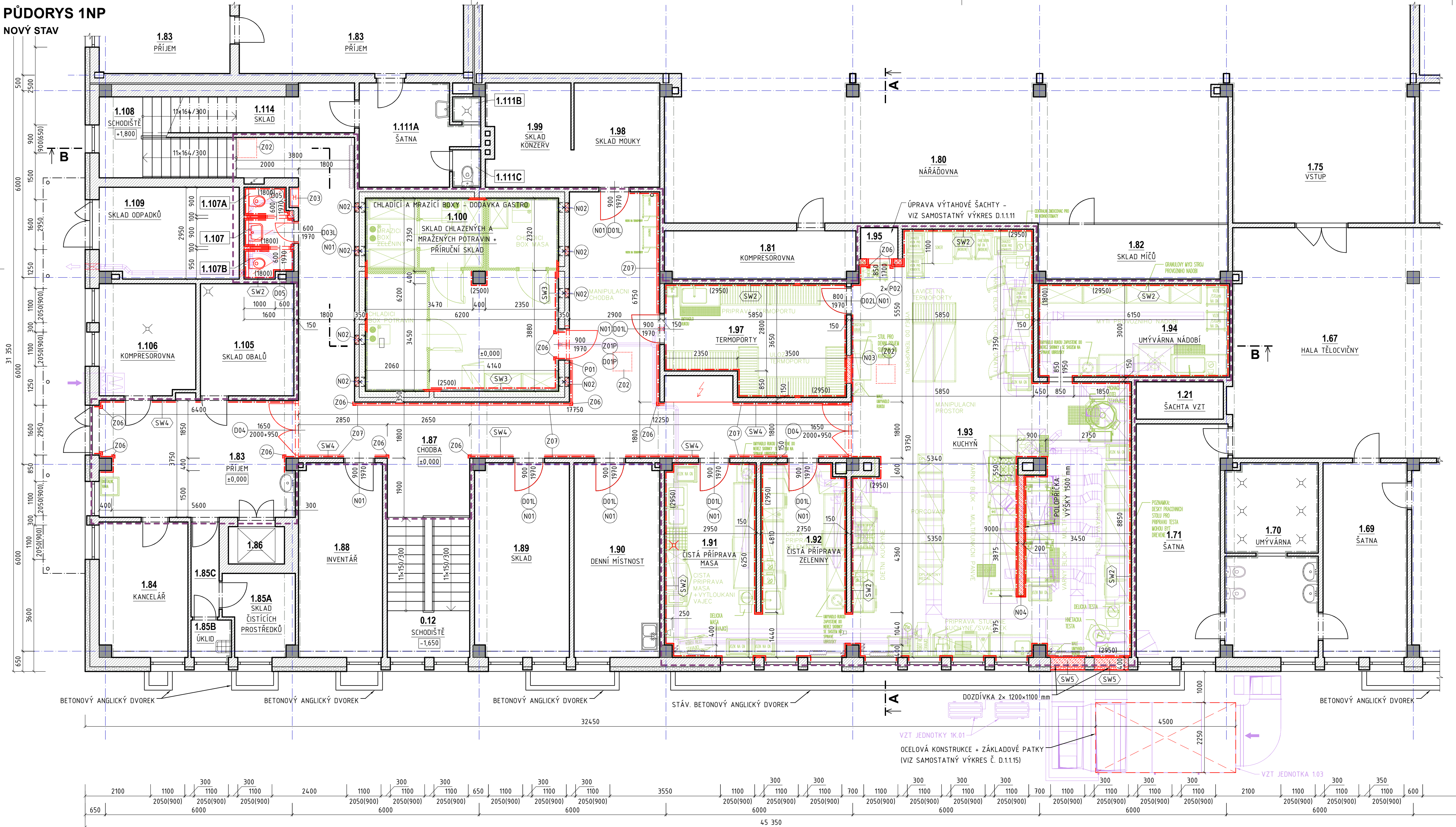


PŮDORYS 1NP
NOVÝ STAV



SKLADBY STAVEBNÍCH KONSTRUKCÍ

- SF1) POLYURETANOVÁ STĚRKA**
- SYSTÉMOVÉ ŘEŠENÍ - POLYURETANOVÁ STĚRKA (celk. tloušťka 6 mm)
 - PENETRAČNÍ NÁTĚR
 - VYROVŇÁVACÍ A SPÁDOVÝ CEMENTOVÝ POTĚR
 - STÁVAJÍCÍ BETONOVÝ PODKLAD
- SF2) CEMENTOVÝ POTĚR - CHLADICÍ BOX**
- POLYURETANOVÁ STĚRKA - VIZ SKLADBA SF1
 - CEMENTOVÝ POTĚR
 - PE FÓLIE
 - DESKY EPS 150 S 30 mm
 - HYDROIZOLAČNÍ STĚRKA
 - STÁVAJÍCÍ PODKLADNÍ BETON + ASFALTOVÝ PÁS
- SW2) KERAMICKÝ OBKLAD**
- VÁPENOCEMENTOVÁ OMÍTKA - vyrovnání podkladu
 - PENETRAČNÍ NÁTĚR
 - ADHEZNÍ MŮSTEK
 - KERAMICKÝ OBKLAD lepený na flexibilní lepidlo
- SW3) KERAMICKÝ OBKLAD - CHLADICÍ BOX**
- STÁVAJÍCÍ KERAMICKÝ OBKLAD
 - PENETRAČNÍ NÁTĚR
 - OMYVATELNÝ OTERUVZDORNÝ NÁTĚR (vhodný pro použití v interiéru potravinářských výrobních a provozních, skladech atp., kde mohou přicházet do nepřímého a nahodilého přímého kontaktu s potravinami)
 - aplikace válečkem ve 2-3 vrstvách
- SW4) OCHRANNÝ NÁTĚR**
- STÁVAJÍCÍ POVRCH (NÁTĚR) - očištění, odmaštění
 - PENETRAČNÍ NÁTĚR
 - OMYVATELNÝ OTERUVZDORNÝ NÁTĚR (vhodný pro použití v interiéru potravinářských výrobních a provozních, skladech atp., kde mohou přicházet do nepřímého a nahodilého přímého kontaktu s potravinami)
 - aplikace válečkem ve 2-3 vrstvách

POZNÁMKY

- Veškeré kóty je nutné na stavbě ověřit. Hodnoty výškových kót jsou vztahy k původní 0,000.
- Dokumentace odpovídá dostupným podkladům a měřením. Veškeré odchylky zjištěné v průběhu stavby od této dokumentace budou řešeny ve spolupráci s projektantem.
- Výkresy nenahrazují výrobní ani dodavatelskou dokumentaci.
- Poloha osazení vypínačů, zásuvek, el. krabic apod. je nutno před osazením odsouhlasit projektantem a stavebníkem.
- V rozích a ostatních namáhaných místech budou do omítek osazeny kovové podomítkové ochranné lišty.
- V rozích a koutech keramických obkladů budou osazeny lišty, keramické obklady budou ukončeny ukončovací lištou.

LEGENDA MÍSTNOSTÍ

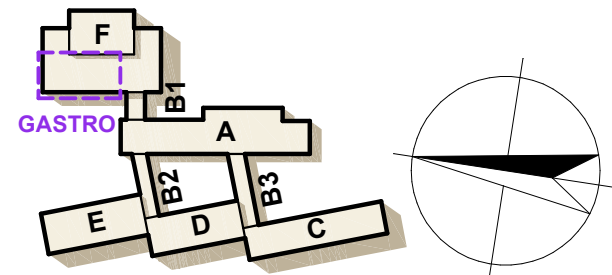
OZN	ÚČEL	PARAMETRY			POVRCHOVÁ ÚPRAVA		
		PLOCHA (m ²)	OBVOD (m)	SV (m)	PODLAHA	STĚNY	STROP
1.03	Příjem	23,90	22,20	3,25	polyuretanová stěrka	štuková omítka	štuková omítka
1.04	Kancelář	12,20	14,40	3,25	stávající	stávající	stávající
1.05A	Sklad čistících prostředků	5,70	10,10	3,25	stávající	stávající	stávající
1.05B	Úklid	1,60	5,00	3,25	stávající	stávající	stávající
1.05C	Chodba	2,80	7,90	3,25	stávající	stávající	stávající
1.06	Výtahová šachta	2,20	6,00	3,25	-	-	-
1.07	Chodba	74,50	77,40	3,25	polyuretanová stěrka	štuk. omítka + ochranný nátěr	štuková omítka
1.08	Inventář	16,80	17,90	3,25	stávající	stávající	stávající
1.09	Sklad potravin	18,80	18,60	3,25	stávající	stávající	stávající
1.10	Denní místnost	17,10	18,00	3,25	stávající	stávající	stávající
1.11	Čistá příprava masa	18,50	18,70	3,25	polyuretanová stěrka	keramický obklad	štuková omítka
1.12	Čistá příprava zeleniny	17,10	18,30	3,25	polyuretanová stěrka	keramický obklad	štuková omítka
1.13	Kuchyně	104,20	58,90	3,25	polyuretanová stěrka	keramický obklad	štuková omítka
1.14	Umývárna nádobí	18,50	18,30	3,25	polyuretanová stěrka	keramický obklad	štuková omítka
1.15	Výtahová šachta	1,20	4,40	-	-	-	-
1.16	neobsazeno						
1.17	Termoporty	13,30	15,70	3,25	polyuretanová stěrka	keramický obklad	štuková omítka
1.18	Sklad mouky	9,20	12,20	3,25	stávající	stávající	stávající
1.19	Sklad konzerv	9,00	12,90	3,25	stávající	stávající	stávající
1.20	Sklad chlazených a mražených potravin + příruční sklad	6,90	10,80	2,55	polyuretanová stěrka	keramický obklad	štuková omítka
1.21	neobsazeno						
1.22	neobsazeno						
1.23	neobsazeno						
1.24	neobsazeno						
1.25	Sklad obalů	10,80	13,20	3,25	stávající	stávající	stávající
1.26	Kompresorovna	11,00	13,40	3,25	stávající	stávající	stávající
1.27	WC předsíní	1,40	5,00	2,50	polyuretanová stěrka	štuk. omítka / ker. obklad	SDK podhled
1.27A	WC	1,20	4,70	2,50	polyuretanová stěrka	štuk. omítka / ker. obklad	SDK podhled
1.27B	WC	1,40	5,10	2,50	polyuretanová stěrka	štuk. omítka / ker. obklad	SDK podhled
1.28	Schodiště	11,40	11,40	3,25	stávající	stávající	stávající
1.29	Sklad odpadků	13,10	14,90	3,25	stávající	stávající	stávající
CELKEM		423,80	435,40				

LEGENDA MATERIÁLŮ

- STÁVAJÍCÍ ■ NAVRŽENÉ ■**
- ZDÍVO Z KERAMICKÝCH TVÁRNIC / CIHEL PLNÝCH PÁLENÝCH
 - VNITŘNÍ SENDVIČOVÁ STĚNA ZATEPLENÍ CHLADÍRNÝ
 - NOSNÝ ŽELEZOBETONOVÝ SLOUP
 - VNĚJŠÍ ZATEPLOVACÍ SYSTÉM ETICS / DOPLNĚNÍ ETICS (EPS 70 F TLOUŠTKY 100 mm)
 - NENOSNÉ DOZDÍVKY Z PÓRBETONOVÝCH TVÁRNIC TL. 150 / 200 / 300 mm NA TENKOVÝSTVOU ZDÍČÍ MALTY
 - ZDÍVO VÝTAHOVÉ ŠACHTY Z AKUSTICKÝCH KERAMICKÝCH TVÁRNIC TL. 190 mm P10 NA ZDÍČÍ MALTY

LEGENDA ZNAČEK

- PROSTORY DOTČENÉ REKONSTRUCÍ
- GASTRO TECHNOLOGIE
- VZDUCHOTECHNICKÁ ZAŘÍZENÍ
- OZNAČENÍ SKUPIN VÝROBKŮ
- D - vnitřní dveře
 - Z - zámečnické výrobky
 - N - navržené úpravy
- OZNAČENÍ SKLADEB STAVEBNÍCH KONSTRUKCÍ
- SW - skladybby stěn, SF - skladybby podlah



0,000 = 280,35 m n. m.										
Hlavní projektant	Ing. Tomáš Kročil	Architekt	-	<div><div><div>K</div><div>PROJEKT</div><div>POSLEDNÍ VERZE</div></div><div><div>K PROJEKT, Kročil s.r.o.</div><div>Uherskobrodská 984</div><div>763 26 Uherské</div><div>IC: 002 96 424</div><div>http://www.kroci.eu</div></div></div>						
Projektant	Ing. Tomáš Sviták	Vypracoval	Ing. Tomáš Sviták							
Stavebník	Město Uherský Brod (Masarykovo nám. 100, PSČ 688 01; IČ 002 91 463)									
Místo stavby	ZŠ Na Výsluní (Na Výsluní 2047, PSČ 688 01; parc.č. st.2812, k.ú. Uh.Brod)									
Název akce	ZŠ Na Výsluní – modernizace kuchyně			Pare	1	2	3	4	5	6
				Zákázka	2023 / 1340					
				Účel PD	pro provádění stavby (DPS)					
				Datum	duben 2023					
Stavební objekt	SO 01 Modernizace kuchyně			Formát	6× A4					
Část dokumentace	D.1.1 Architektonicko-stavební řešení			Měřítka	Výkres č.					
Obsah	PŮDORYS 1NP – NOVÝ STAV			1:75						
				D.1.1.04						